



AMICALE DE GENVAL



EDITO Bulletin mensuel d'information n° 361 – Mars 2016

Je faisais régulièrement le trajet entre mon domicile et mon lieu de travail, en voiture avec un collègue. Oui, le covoiturage existait déjà en ce temps-là ! Souvent, en rentrant le soir, nous étions bloqués dans les embouteillages sur le ring de la capitale. Je pestais devant l'indiscipline des conducteurs voulant passer à tout prix avant les autres. Mon collègue, plus fataliste que moi, y allait de sa petite phrase traditionnelle prononcée avec un délicieux accent bruxellois : « *t'énerf' pas, ça est la civilisation modern'. Mets-nous Paganini* ». Alors, j'enclenchais le lecteur de minicassettes et nous écoutions le 2^{ème} concerto pour violon de Paganini, notre morceau favori, interprété par Arthur Grumiaux. Au diable les embouteillages, la musique adoucit les mœurs. Nous écoutions, avec ravissement, les sons tirés de l'instrument tandis que la voiture semblait suivre machinalement les mouvements incohérents du flot des véhicules. Mais nous étions ailleurs, dans cette musique extraordinaire, composée par un artiste virtuose impressionnant, stupéfiant, qui a condensé dans ses compositions toutes les difficultés techniques de l'instrument, apportant aux violonistes une nouvelle façon de jouer. Liszt disait de lui : « Quel homme ! Quel violon ! Quel artiste ! Quelle souffrance, quelle angoisse, quels tourments ces quatre cordes peuvent exprimer ! » et Schubert ajoutait : « Dans l'adagio de Paganini, j'entendis le chant des anges. On ne verra jamais personne comme lui ». On l'avait baptisé « le violoniste du diable » tant sa virtuosité était extrême.

Les progrès de la science ont transformé notre existence, nous apportant certes des bienfaits, des facilités (la voiture, c'est ma liberté), mais aussi de grands désagréments (encombrement des routes, pollution) et une modification du rapport entre les individus. L'homme est devenu plus puissant, trop peut-être. Il a d'énormes moyens, mais il a perdu l'espérance. Il a rompu le lien avec les valeurs humanistes, traditionnelles, menant de plus en plus à l'individualisme, (moi d'abord) au détriment de la solidarité.

Dans la vie, il y a des moments où « tout roule bien », puis des arrêts dus à diverses causes sociales, économiques, de santé, plus ou moins longs, durant lesquels on s'impatiente, on s'énerve, les heures s'éternisent. Sommes-nous suffisamment conscients du sentiment de bonheur que l'on peut éprouver devant la beauté d'une œuvre où l'artiste a mis tout son cœur, tout son savoir, toute sa maîtrise ? Ne sous-estimons-nous pas les bienfaits que la musique, par exemple, peut avoir sur le corps, le cerveau, la santé en général, dans ces moments difficiles, de déprime ou de maladie ? Pour nous, enfermés, dans notre « caisse » au milieu du « chaos », elle avait, en tout cas, l'heur de nous apaiser, de nous réjouir et de nous faire prendre notre mal en patience.

Roger Yernaux.

Présidente : Eliane Tibaux, Bois Pirart, 23 - 1332 Genval - GSM 0497 19 88 15 - E-mail : tib.el@skynet.be

Vice-Président : Roger Javaux, Route d'Ohain, 17 - 1332 Genval - Tél. 02 653 39 88.

Trésorière : Jeannine D'hoore, Avenue du Québec, 7 - 1330 Rixensart - Tél. 02 653 82 55.

Secrétariat : Cécile Dewandre, Rue des Déportés, 21/2 - 1332 Genval - GSM : 0495 37 61 47 E-Mail : ce.dewandre@skynet.be

Editeur responsable : Eliane Tibaux, Bois Pirart, 23 - 1332 Genval - GSM 0497 19 88 15 - E-mail : tib.el@skynet.be

Compte bancaire énéo Genval : IBAN BE 07 0680 9383 2066.

Cotisation annuelle : 14 € par membre (+ 3 € pour l'envoi du bulletin par courrier).

In Memoriam.

Nous avons le triste devoir de vous faire part du décès de :

Suzanne de Visscher, née à Merchtem le 21 mars 1935 et décédée à Limelette le 25 janvier 2016. La liturgie des funérailles, suivie de l'incinération, a été célébrée le 1er février en l'église Saint-Joseph à Limelette (Rofessart).

Nous présentons à sa famille nos plus vives condoléances.

René de Gottal, époux de Marie-Claire Delcambe, né à Bruxelles le 11 septembre 1933 et décédé à Genval le 2 février 2016. La liturgie des funérailles a été célébrée en l'église paroissiale Saint-Sixte à Genval le 6 février.

A son épouse et sa famille, nous présentons nos plus vives condoléances.

Irène Froidcoeur, veuve de Emile Lebon, née à Odeur le 24 juillet 1925 et décédée à Ottignies le 7 février 2016. La liturgie des funérailles a été célébrée en l'église paroissiale de Chapelle-Saint-Lambert le 12 février.

Nous présentons à sa famille nos plus vives condoléances.

René Desmet, veuf de Nelly Van Obbergen, né à La Hulpe le 20 octobre 1930 et décédé à Wavre le 10 février 2016. La liturgie des funérailles, suivie de l'incinération, a été célébrée en l'église paroissiale Saint-Sixte à Genval le 16 février.

Nous présentons à sa famille nos plus vives condoléances.

Il n'ira plus sur les chemins, à bicyclette...

Notre ami René de Gottal était membre de l'UCP Genval (devenu énéo) depuis plus de 25 ans. Il devait même déjà en avoir entendu parler depuis plusieurs années auparavant car sa belle-mère, Laure Delcambe, était parmi les membres fondateurs de notre amicale en 1977. Connaissant la passion de René pour la nature, il devint tout naturellement guide de nos marches, ce qu'il fit tant que sa santé le lui permit. Comme il était aussi membre du syndicat d'initiative, il ponctuait ses balades d'anecdotes et nous instruisait sur l'histoire de notre commune. Il a aussi fait partie du net-volley et de la danse folklorique et a été membre du comité énéo pendant de nombreuses années. René s'est toujours fort impliqué pour nos aînés, ainsi que son épouse que notre association remercie ici aussi et que nous assurons de toute notre sympathie. Au revoir, René, tu marches maintenant vers les étoiles, nous te souhaitons un beau chemin.

Eliane Tibaux

Rappel.

Les participants à **notre escapade de printemps en Loire-Atlantique** au mois de mai sont invités à payer la deuxième tranche de 200 € avant le 24 mars 2016 au compte : BE35 0682 2726 2337 de voyages ENEO. Le solde de 255 € (plus 140 € pour un single) sera à verser avant le 20 avril. Merci d'avance.

Roger et Edmond

Nouvelle activité!

La danse en ligne a débuté sur les chapeaux de roues! Nous étions déjà plus de 20 pour la séance d'essai, le 10 février au Mahiermont à 15h. Nous espérons vous retrouver aussi nombreux le 24 février et le 9 mars. Comme nous avons une conférence programmée le 4ème mercredi de mars, nous nous retrouverons le 30 mars pour la danse.

...et pour le mois d'avril.

Réservez déjà la date du lundi 18 avril, à 14h. Nous vous invitons à la projection du documentaire d'Hadja Lahbib « Patience, Patience, t'iras au paradis... » au Centre Culturel de Rixensart à Genval.

Excursion du temps du carême à Montaigu et Tongres. Le 16 Mars 2016

Dans cette joie de Pâques à venir et le bonheur de se retrouver, notre réflexion se fera en ce lieu de recueillement qui nous invite à redécouvrir l'essentiel, Entre Zichem et Diest, au sommet d'une légère colline, se trouvait un chêne ayant l'apparence d'une croix. Celui-ci reçut un sens chrétien lorsqu'un homme pieux y fixa une statue de la Vierge Marie. Des visites et processions se développèrent. Histoire et Légende accrurent l'attention.

L'origine du sanctuaire remonte au haut Moyen-Age. L'Eglise consacrée en 1627, construite par l'architecte Wenceslas Goberger, est devenue basilique mineure en 1922 et est depuis lors un lieu de pèlerinage marial très fréquenté.

Nous y remarquerons le symbolisme du chiffre 7 au sol, une étoile à 7 pointes et 7 avenues y conduisent. La coupole parsemée de 298 étoiles à 7 pointes.

Après cette nourriture de l'esprit, nous partons pour Tongres, la plus ancienne ville de Belgique, où nous nous laisserons emporter dans un lointain passé, en découvrant la riche histoire du Limbourg, de la préhistoire à la fin de l'époque romaine.

En suivant les grands événements, nous admirerons plus de 2000 objets présentés dans une scénographie étonnante.

La devise, « *ce qui suit est toujours lié à ce qui précède* »

Programme de la journée.

- 8h00 Départ.
- 9h30 Commodité-café.
- 10h30 Office - temps libre (visite).
- 12h30 Repas.
- 15h30 Visite du musée gallo-romain de Tongres.

Cette excursion vous est offerte en partie par notre amicale ENEO Genva (autocar + assurances). Votre participation est de 40 €. A verser avant le 09/03/2016 au compte BE35 0682 2726 2337 d'**Eneo voyages**, après inscription par téléphone au **02/653 39 88**

Lieux et heures d'embarquement

Garage	8h00	Gare Genva	8h15
Place communale	8h05	Q8 Delhaize.	8h25

Notre conférence du mercredi 23 mars 2016 à 14h au Mahiermont

« **La sécurité de base en informatique** » par Jean-Michel Jacquet, Louis Hermans et avec les conseils de Jean-Marie Remacle.

Dans notre société, l'informatique prend de plus en plus de place. Elle vous permet principalement de travailler ou vous amuser sans le moindre danger. Cette conférence vise à faire en sorte que la peur du PC ne vous affecte plus afin que vous puissiez utiliser au maximum les fonctionnalités disponibles depuis votre ordinateur : déclaration fiscale, paiements via votre banque, réservations cinéma ou théâtre, dossier médical, ... et bien d'autres choses déjà disponibles ou à venir.

Que faut-il faire en premier et quelques astuces concernant l'utilisation d'Internet et du Mail, tel est le menu de la conférence.

Inscriptions auprès d'**Eliane Tibaux** au 0497 19 88 15 ou par e-mail tib.el@skynet.be

PAF: 2 €.

Activités pédestres.

Recherche guide supplémentaire

Afin de vous rendre encore un meilleur service, nous sommes à la recherche d'un(e) guide supplémentaire. Intéressé(e) ? Adressez-vous chez un des responsables :

Monique (0484 68 66 06), Jean-Michel (0495 46 99 78) ou Robert (047723 09 97).

Marche ADEPS du dimanche 6 mars

Le dimanche 6 mars, l'Adeps propose une marche au départ de la salle du Mahiermont. Le groupement organisateur est l'Ordre brassicole et gousteux (Michèle et Richard Vaes-Walravens - tous deux membres ENEO).

Nos marcheurs intéressés peuvent nous rejoindre sur la place Communale de Genval à 14 h, et nous partirons ensemble vers la salle du Mahiermont pour la marche de 5 km.

(Attention, le parking sera probablement difficile sur la Place!).

Balade du mercredi 9 mars 2016

Rendez-vous comme d'habitude à la place communale de Genval à 14h00 devant l'église St Sixte. Nous rejoindrons Odrimont (Ohain) où nous nous promènerons dans les petites rues pavées de l'endroit. Le verre de l'amitié sera pris à Odrimont. **Jean-Michel (0495 46 99 78)**

Marche du jeudi 24 mars 2016

Notre marche de +/- 5 km se fera autour de Cérroux (sans grandes difficultés).

Rendez-vous comme d'habitude à la Place Communale de Genval, devant l'église St Sixte à 14h00, d'où nous partirons en covoiturage jusqu'à Cérroux. Départ de la marche devant l'église de Cérroux. Nous terminerons par le verre de l'amitié au « Kinéo ». **Monique (0484 686 606)**

Informatique

- **Enéordi** : Le prochain EnéOrdi se déroulera le 17 mars à 10h à l'endroit habituel, sous la cure de l'église St Sixte. Le thème de ce jour n'est pas encore défini. Bien sûr, toutes vos questions sont toujours les bienvenues lors de la séance ou au 0495 46 99 78.

- **Astuce du mois** : *Comment récupérer des vidéos sur Youtube avec keepvid.com*

Pré requis :

- Le faire avec une bonne connexion ADSL.
- Java installé.

1- Ouvrez un navigateur au choix, et 2 onglets.

Onglet de gauche: Youtube - Onglet de droite: keepvid.com

2- Dans Youtube, une fois dans la page de la vidéo que vous voulez récupérer, copiez l'adresse de cette page (elle sera du type : <http://www.youtube.com/watch?v=2vKz7WnU83E>)

3- Dans Keepvid, collez cette adresse dans le champ «enter the link of the video you want to download» puis cliquer sur « DOWNLOAD » à droite (pas en bas, c'est de la pub)

4- Au bout de quelques secondes, il doit apparaître une liste de vidéos téléchargeables :

Ne cliquez pas sur un lien directement, mais cliquez « droit » et choisissez « Enregistrer le lien sous... » ou « enregistrer la cible sous... »

Puis enregistrez la vidéo (dans le bureau, dans Mes Documents...)

Jean-Michel

Compte-rendu de la conférence du 13/01/2016 : Et demain j'habiterai où ? Réflexion sur le logement des aînés en Brabant Wallon (suite).

Habiter un logement qui répond à nos besoins actuels, c'est bien là ce que nous devons chercher.

Trois actions pour aboutir à un résultat :

Anticiper, par une réflexion personnelle, **inventorier** les possibilités, **choisir et tester** si possible.

Pour nous aider, Mme Gallet, coordinatrice de Senoah, est venue nous expliquer et nous rassurer car pour Senoah (ASBL de la RW, la MC et Solidaris), **nous sommes l'acteur principal (autodétermination) et la priorité va au respect de notre libre choix par :**

. Un soutien individualisé des seniors et de leur famille dans la recherche d'un lieu de vie adapté,

. Un soutien à la prise de conscience et à l'anticipation du vieillissement en termes de lieux de vie,

. Un service de soutien juridique.

. Un projet pilote de concertation familiale autour du choix d'un LDV (Lieu De Vie).

Pour nous, il faut faire des choix et suivre un processus :

- Diversité des lieux de vie ; revoir exposés précédents, il faut choisir entre habitat, Maison de Repos, ...

- Comment préparer une entrée en institution ? S'informer !

- Faire la visite qui correspond à nos choix : c'est primordial pour choisir l'établissement ! et essayer ..

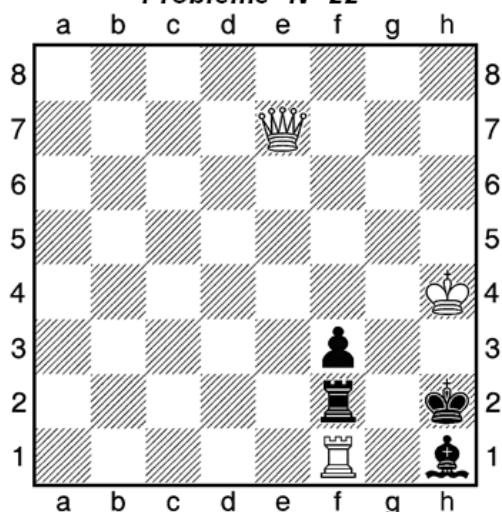
- Ensuite lire la réglementation et prendre connaissance de la vie en institution et des coûts !

A titre d'information : les différents lieux de vie institutionnels en Brabant Wallon sont au nombre de 55 avec environ 4300 places, en Wallonie, 600 avec +-49000 places.

Complément sur le site de Senoah : « <http://www.senoah.be> » ou par téléphone au 081 22 85 98

Louis H.

Problème N° 22



Les blancs jouent et font mat en 2 coups

Jeu d'Échecs au « Mahiermont »

Jour de Jeu : jeudi de 14h à 17h

Votre seul travail dans les ouvertures est d'obtenir un milieu de partie jouable.

Lajos Portish

Christiane, André, Frédéric, Lambert, Richard, Serge

Solution du problème n° 21 : 1.c8Cavalier, les noirs ne peuvent jouer que leur Cavalier 2. b8Cavalier#



Activités permanentes réservées à nos membres



Aquagym	Yoga	Gymnastique	Marche - Balade
Au bassin communal Lundi 16h45 à 17h30 Vendredi 14h45 à 15h30 Tél. 02 653 20 58	Au Mahiermont Jeudi 9h30 à 10h30 Jeudi 10h40 à 11h40 Tél. 0497 19 88 15	Centre sportif Rixensart Mardi 10h00 à 11h00 Tél. 02 653 75 24	Deux fois par mois Tél. 02 652 34 52
Ping-Pong	Gym Abdos-stretch	Marche nordique	Danses folkloriques
Ferme de Froidmont Mardi 14h à 17h00 Jeudi 14h00 à 17h00 Tél. 02 653 82 55	Espace Gym 17/203 Rue des Ateliers Mercredi de 11h00 à 12h00 Tél. 0497 19 88 15	RDV Parking Fondation Folon Mardi 14h30 Tél ; 02 653 66 92	Espace Grimberghe Rixensart Vendredi 9h30 à 11h00 Tél. 02 653 66 54

Coordination de nos activités sportives : Claude Moerenhout 02/653 20 58

Après-midis récréatifs	Ateliers d'écriture	Dessin et peinture	Scrapbooking	Informatique EnéOrdi-Cours
Mahiermont Jeudi 14h00 à 17h00 Tél. 02 653 52 84	2 ^{ème} et 4 ^{ème} vendredis du mois Tél. 02 653 34 97	« Leur Abri » Mercredi 14h00 à 17h00 Tél. 02 653 82 55	2 ^{ème} mardi du mois « Leur Abri » Tél. 02 653 20 58	Ss cure St Sixte Rens. et inscriptions Tél. 0495 46 99 78
Conversation anglaise	Conversation espagnole	Conversation néerlandaise	Patchwork	Voyages et conférences
Mardi 10h30 à 12h00 Jeudi 11h00 à 12h30 Tél. 0472 26 51 85	Jeudi 10h30 à 12h00 Tél. 0497 19 88 15	Lundi 10h00 à 11h30 Tél. 0497 19 88 15	Une fois par mois Tél. 02 653 96 49	3 ^{ème} mercredi du mois Rens. et inscriptions Tél. 02 653 39 88

Envoyez vos réponses à C. Lemoine, rue Etang Decellier, 4 à 1310 La Hulpe
E-Mail : manugerard@skynet.be avant le **20 mars 2016**

A vos marques ... Grille N° 3

	1	2	3	4	5	6	7	8	9	10
1										
2									■	
3						■		■		
4		■					■			
5					■					
6			■							■
7					■					■
8									■	
9					■					
10										

Horizontalement : 1.Sans défaut 2.Ascension des troupeaux 3.Compositeur des Gymnopédies /fin de verbe 4.Ria/Attire les baisers 5.Bien charpenté/Allongea 6.Caché/Port japonais 7.Groupe de maisons/Dans le calendrier romain 8.Panser un cheval 9.De dents, ça fait mal/Astres 10.Mise sous tension

Verticalement : 1.Lieu d'évacuation 2.Nid de technocrates/Souverain ottoman 3.Gâchas/Céréale d'abbaye 4.Pirate 5.Arme 6.Instance psychique/Sorte de bas 7.Moyen de transport/Hymne de louange 8.Fin de vie/Sac à cartouches 9.Monnaies/Personnel 10.Distributeur d'eau/Orient

Colette

Solution de la grille N° 2 : *Horiz.* : 1.Cochenille 2.Lilas/Noah 3.Aseptique 4.Ne/P/Suant 5.Dame-Jeanne 6.Eu/E/Orge 7.S/Iso/Teck 8.Tan/Clou/I 9.Ignoré/Son 10.Née/Eocène